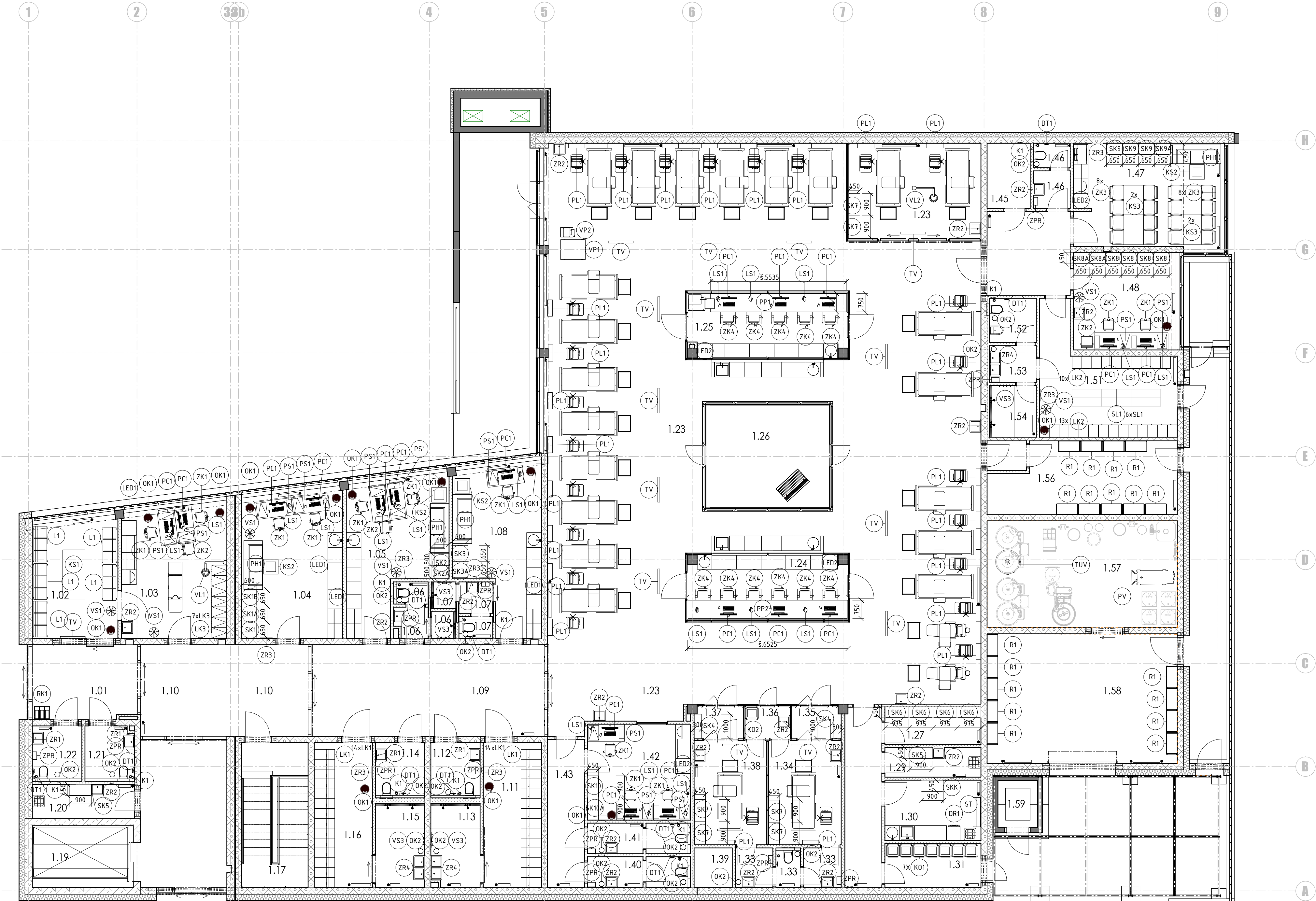


NEMOCNICE NOVÉ MĚSTO NA MORAVĚ- DIALÝZA- PŮDORYS 1NP | 1:50



Vnitřní vybavení – Interiér 1NP										
Označení	Popis	Grafická příloha	Rozměry	Materiál prvku	Barevný odstín	Počet	Podlaží	Revize	Poznámka	
DT1	Držák na toaletní papír	17	115/138/138	Nerez	šedostříbrná	11	1NP	00	Není součástí VV interiéru	
K1	WC karmál s uchycením	17	360/165/126	Nerez	šedostříbrná	11	1NP	00	Není součástí VV interiéru	
K01	Vozík na špinavé prádlo	7	850/540/540	Nerez	šedá	7	1NP	00		
K02	Koš na použitý nemocniční oblek	7	850/540/540	Kov, plast	šedá	1	1NP	00		
KS1	Konferenční stůl	11	500/2000/900	DTD, ocel	buk, černá	1	1NP	00		
KS2	Konferenční stůl	14	500/600/600	DTD	bílá, šedostříbrná	4	1NP	00		
KS3	Jídelní stůl	14	750/1500/800	DTD, ocel	bílá, šedostříbrná	4	1NP	00		
L1	Trojmístná lavice	11	820/1400/580	Kov, buková překližka	buk, černá	5	1NP	00		
LK1	Kovová šatní skříň s lavičí	10	2200/1400/830	Kov	bílá	28	1NP	00		
LK2	Kovová šatní skříň	10	1700/1400/500	Kov	bílá	24	1NP	00		
LK3	Karabkés	9	1550/1420/600	Kov	bílá	7	1NP	00		
OK1	Samozavírací nádoba na odpadky	18	650/300/300	Kov	bílá	13	1NP	00		
OK2	Samozavírací nádoba na odpadky	17	500/250/250	Nerez	šedostříbrná	17	1NP	00		
PH1	Trojmístná sedací souprava	15	780/2000/760	Celočalouněná, ekokůže, kov	šedá	4	1NP	00		
PP1	Stanoviště sester – pracovní pult	13	750/5535/750	DTD laminované	bílá	1	1NP	00		
PP2	Stanoviště sester – pracovní pult	13	750/6500/750	DTD laminované	bílá	1	1NP	00		
PS1	Stůl psací + skříňka se zásuvkami uzamykatelná	14	750/1500/800	DTD, ocel	bílá, šedostříbrná	12	1NP	00		
PV	Paletový vozík	19	550/1300	Kov	šedá	1	1NP	00		
R1	Regál	9	2100/900/1450	Ocel	šedostříbrná	18	1NP	00		
RK1	Odpadkový koš na třídný odpad	18	860/800/500	Kov	bílá	1	1NP	00		
SK1	Skříň šatní s nástavcem, uzamykatelná, větraná	1	2800/650/600	DTD laminované	bílá	1	1NP	00		
SK1A	Skříň šatní s nástavcem, uzamykatelná, větraná	1	2800/650/600	DTD laminované	bílá	1	1NP	00		
SK1B	Archivní skříň s nástavcem, uzamykatelná	1	2800/650/600	DTD laminované	bílá	1	1NP	00		
SK2	Archivní skříň s nástavcem, uzamykatelná	2	2800/500/600	DTD laminované	bílá	1	1NP	00		
SK2A	Skříň šatní s nástavcem, uzamykatelná, větraná	2	2800/500/600	DTD laminované	bílá	1	1NP	00		
SK3	Archivní skříň s nástavcem, uzamykatelná	2	2800/650/600	DTD laminované	bílá	1	1NP	00		
SK3A	Skříň šatní s nástavcem, uzamykatelná, větraná	2	2800/650/600	DTD laminované	bílá	1	1NP	00		
SK4	Skříň otevřená, nízká	7	1500/1000/300	DTD laminované	bílá	2	1NP	00		
SK5	Skříň uzamykatelná kovová na dezinfekce/chemi	3	800/900/450	DTD laminované	bílá	2	1NP	00		
SK6	Skříň na čistě prádlo s nástavcem, uzamykatelná	5	2800/975/450	DTD laminované	bílá	4	1NP	00		
SK7	Archivní skříň s nástavcem, uzamykatelná	6	2800/900/450	DTD laminované	bílá	6	1NP	00		
SK8	Archivní skříň s nástavcem, uzamykatelná	4	2800/650/450	DTD laminované	bílá	4	1NP	00		
SK8A	Skříň šatní s nástavcem, uzamykatelná, větraná	4	2800/650/600	DTD laminované	bílá	2	1NP	00		
SK9	Archivní skříň s nástavcem, uzamykatelná	3	2800/650/450	DTD laminované	bílá	3	1NP	00		
SK9A	Skříň šatní s nástavcem, uzamykatelná, větraná	3	2800/650/450	DTD laminované	bílá	1	1NP	00		
SK10	Skříň šatní s nástavcem, uzamykatelná, větraná	8	2800/900/450	DTD laminované	bílá	1	1NP	00		
SK10A	Archivní skříň s nástavcem, uzamykatelná	8	2800/900/450	DTD laminované	bílá	1	1NP	00		
SKK	Skříň uzamykatelná kovová na dezinfekce/chemi	8	2000/900/450	DTD laminované	bílá	1	1NP	00		
SL1	Šatní lavice	15	360/1200/350	Lamino, kov	bílá	6	1NP	00		
ST	Stojany na bažanty a podložní mísy	19	1500/1500/160	Nerez	broušená nerez	1	1NP	00		
VP1	Podlahová plošinová váha, ověřitelná, min 300kg	19	900/800/1000	-	bílá	1	1NP	00		
VP2	Přenosná váha, ověřitelná, min 200kg	19	400/400	-	bílá a černá	1	1NP	00		
VS1	Stojanový věšák	18	1800/1400/400	Dřevo, kov	bílá	7	1NP	00		
VS3	4XVěšáčky	19	600/100	Nerez	broušená nerez	5	1NP	00		
ZK1	Křeslo otočné s područkami	16	780/560/640	Kov, ekokůže	černá	12	1NP	00		
ZK2	Kovová židle s područkami	16	780/560/600	Kov, ekokůže	šedá	3	1NP	00		
ZK3	Kovová židle s područkami	16	780/560/600	Kov, ekokůže	modrá	16	1NP	00		
ZK4	Křeslo otočné s područkami	16	780/560/640	Kov, ekokůže	šedá	11	1NP	00		
ZPR	Zásobník na papírové ručníky	17	275/260/100	Broušená nerez	šedostříbrná	12	1NP	00	Není součástí VV interiéru	
ZR1	Zrcadlo sklopné imob. WC	12	v600 3500 h120	-	bílá	4	1NP	00		
ZR2	Zrcadlo	12	v730 3500	-	bílá	19	1NP	00		
ZR3	Zrcadlo	12	v1500 3600	-	bílá	7	1NP	00		
ZR4	Zrcadlo	12	v730 31000	-	bílá	3	1NP	00		

Vnitřní vybavení – interié – zdravotnicka – 1NP						
Označení	Popis	Grafická příloha	Rozměry	Počet	Podlaží	Revize
DR1	Dezinfektor podložních mís	25	1240/500/570	1	1NP	00
PL1	Dialyzační panel pro připojení jednoho monitoru	23	500/200/100	25	1NP	00
TUV	Úprava vody	23,24	viz. grafická příloha 23, 24	1	1NP	00

Vnitřní vybavení – interié – elektrotechnika – 1NP					
Označení	Popis	Grafická příloha	Počet	Podlaží	Revize
LED1	Volně stojící lednice podstavná	27	4	1NP	00
LED2	Volně stojící lednice	27	4	1NP	00
LS1	LED stolní lampa	26	18	1NP	00
PC1	PC souprava	26	18	1NP	00
TV	LCD televizor 40"	27	14	1NP	00
VL1	Nástěnné Led vyšefovací svítidlo	26	1	1NP	00
VL2	Stropní Led vyšefovací svítidlo	26	1	1NP	00

ZHOTOVITEL PŘED REALIZACÍ ZAMĚŘÍ SKUTEČNÝ STAV PROSTORU A PŘÍPADNĚ UPRAVÍ VELIKOST VYRÁBĚNÉHO VYBAVENÍ

<b>Revize</b> Číslo Datum Popis změny Jméno Podpis		Arch.Design s.r.o. Sochorova 23 616 00 Brno IC: 257 64 314 +420 541 420 011 www.archdesign.cz	
0,000			
<b>Investor</b> areál Nemocnice v Novém Městě na Moravě	<b>Generální projektant</b> Architekt Zodpovědný projektant HIP / Vedoucí projektu Hlavní inženýr Arch.Design Hlavní architekt Arch.Design	Arch.Design Ing. Václav Morava Ing. Václav Morava Ing. Jakub Kápa Ing. arch. Robert Juřík	
<b>Místo stavby</b> areál Nemocnice v Novém Městě na Moravě Zdárská 610 592 31 Nové Město na Moravě Česká republika, kraj Vysočina kat. území Nové Město na Moravě [706418]	<b>Projektant části PD</b> Zodpovědný projektant Vpracoval Kontroloval	Arch.Design Ing. Václav Morava Ing. arch. Dofková	
název stavby <b>NEMOCNICE NOVÉ MĚSTO NA MORAVĚ- DIALÝZA</b>	zakázka číslo <b>B-22-125-000</b> název objektu	stupeň dokumentace <b>DPS</b> objekt <b>SO 01</b> datum <b>09/2023</b>	Dokumentace pro provádění stavby
část projektu <b>Interiér - Specifikace volně stojícího zařízení</b> název dokumentu <b>PŮDORYS 1NP</b>	číslo části <b>D.1.7</b> výkres číslo <b>102</b>	číslo paré <b>1:50</b> číslo revize	